

BETON MONOLITICKÝCH KONSTRUKCÍ - (viz. TECHNICKÁ ZPRÁVA)

BETON (MONOLITICKÝ VĚNEC) : C30/37 XC3

VÝZTUŽ : Ø14 - 560 kg B500B

VÝZTUŽ : Ø8 - 320 kg B500B

KRYTÍ VÝZTUŽE - MINIMÁLNÍ : 30 MM

- NOMINÁLNÍ : 35 MM

BETON (MONOLITICKÝ ZÁKLAD) : C30/37 XA2

BETON (PODKLADNÍ) : C30/37 XA2

VÝZTUŽ : Ø16 - 2600 kg B500B

KRYTÍ VÝZTUŽE - MINIMÁLNÍ : 40 MM

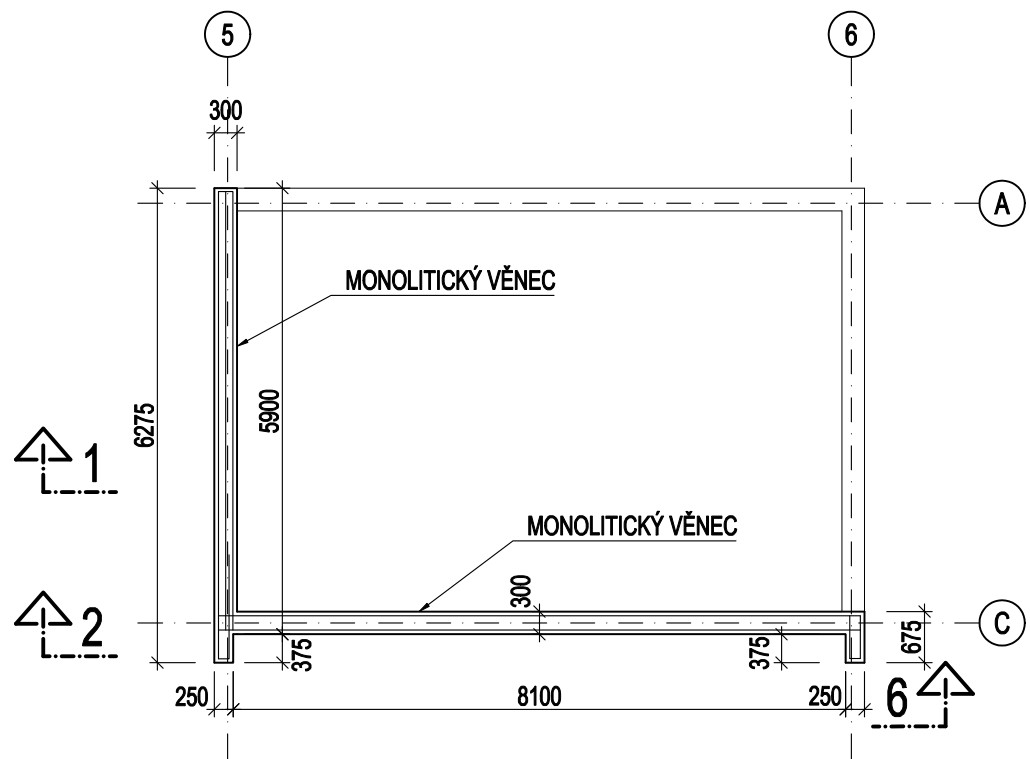
- NOMINÁLNÍ : 50 MM

POZNÁMKY :

01. PRUTY JSOU KÓTOVÁNY NA OSU.
02. VEŠKERÁ VÝZTUŽ JE VÁZANÁ.
03. PŘEDPISANÉ KRYTÍ BUDE ZAJIŠTĚNO BETONOVÝMI DISTANČNÍKY MIN. 4 PODLOŽKY NA m2.
04. SCHÉMA VYZTUŽENÍ SLOUŽÍ JAKO PODKLAD K VYPRACOVÁNÍ PODROBNÉHO VÝKRESU VYZTUŽENÍ V DOKUMENTACI ZAJIŠŤOVANÉ ZHOTOVITELEM (RDS). VÝZTUŽ V ROZÍCH A PŘESAHY VÝZTUŽE BUDOU PROVEDENY DLE ČSN EN 1992-1-1.
05. OSTATNÍ PODROBNOSTI VIZ. TECHNICKÁ ZPRÁVA.

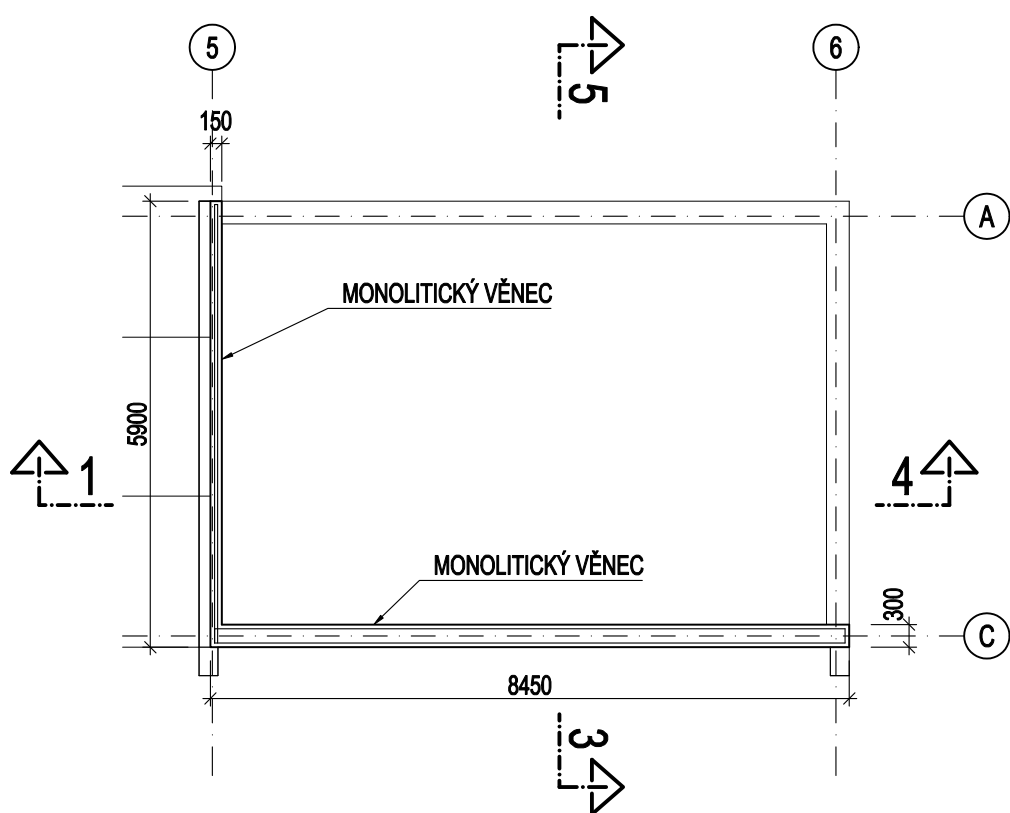
PŮDORYS : VĚNEC + 3.000

M 1:100



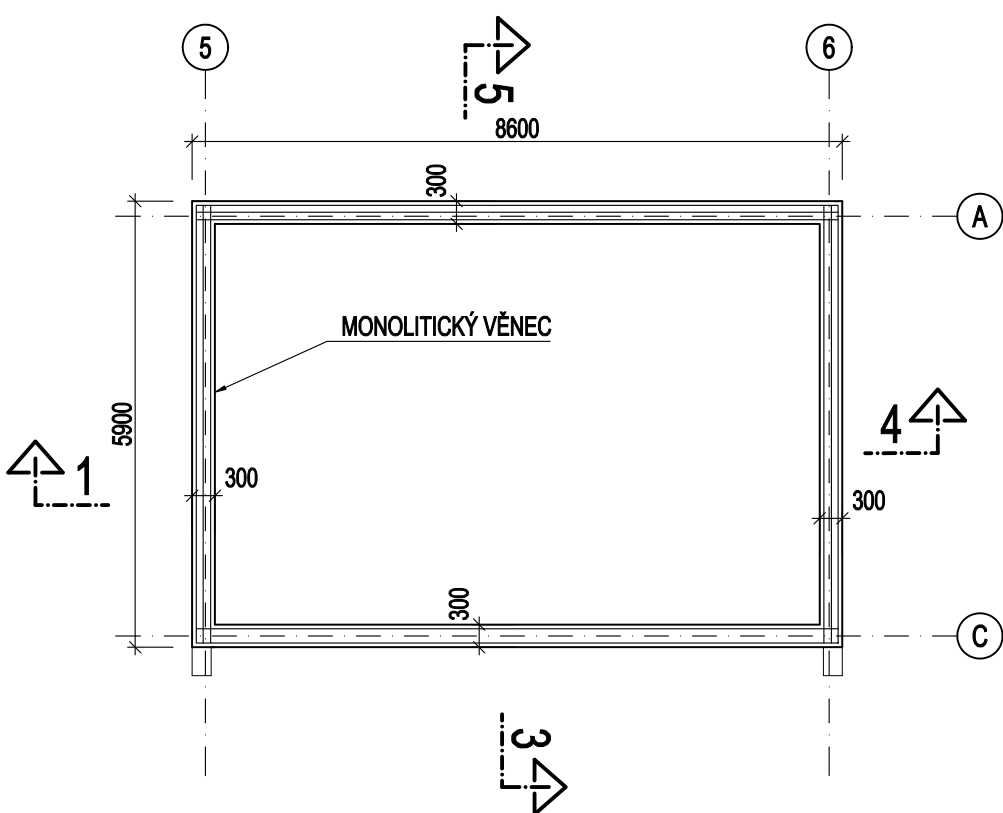
PŮDORYS : VĚNEC + 3.350

M 1:100



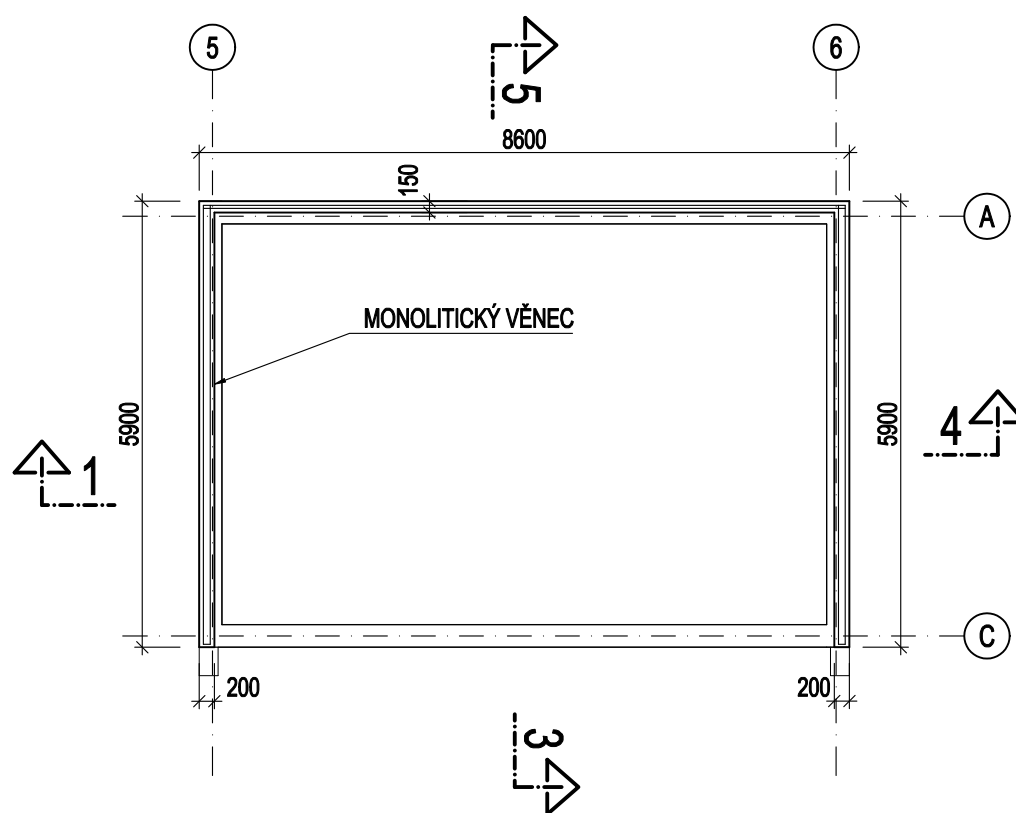
PŮDORYS : VĚNEC + 3.600

M 1:100



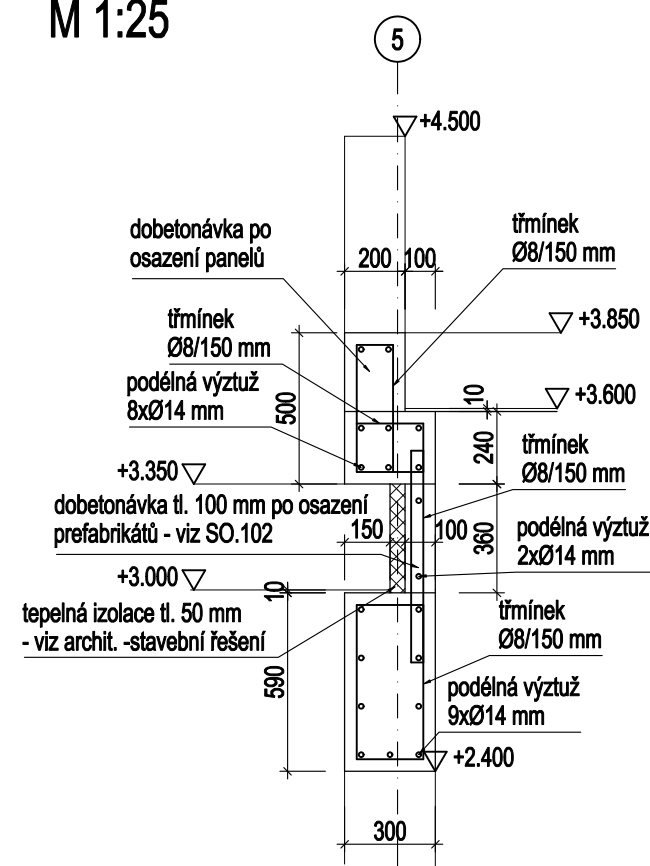
PŮDORYS : VĚNEC + 3.850

M 1:100



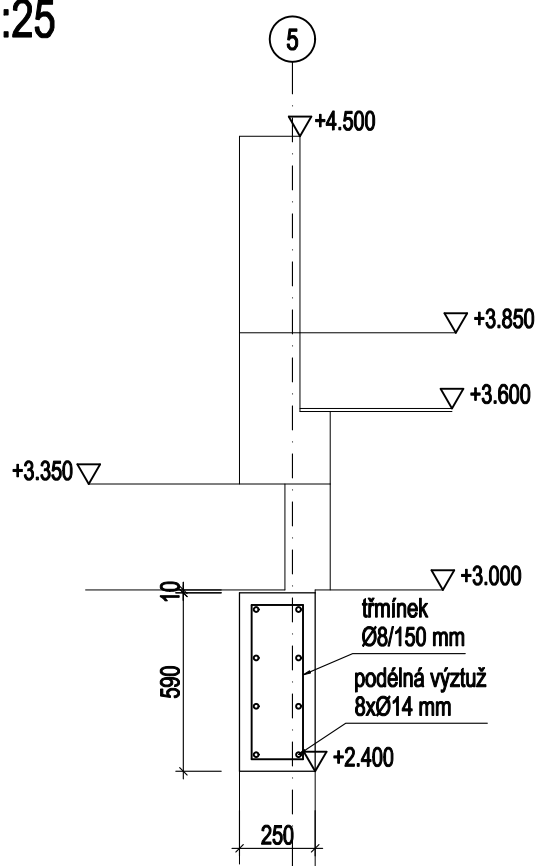
ŘEZ 1-1 : PŘÍČNÝ ŘEZ VĚNCEM

M 1:25



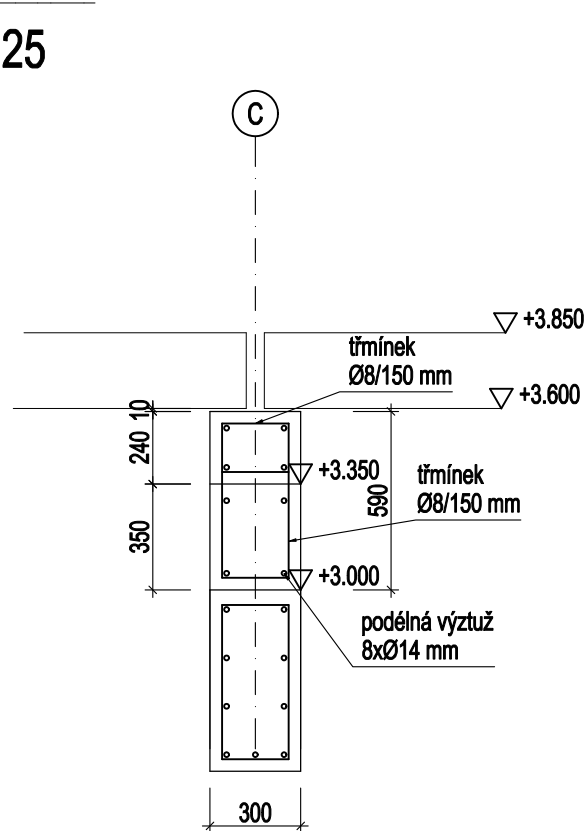
ŘEZ 2-2 : PŘÍČNÝ ŘEZ VĚNCEM

M 1:25



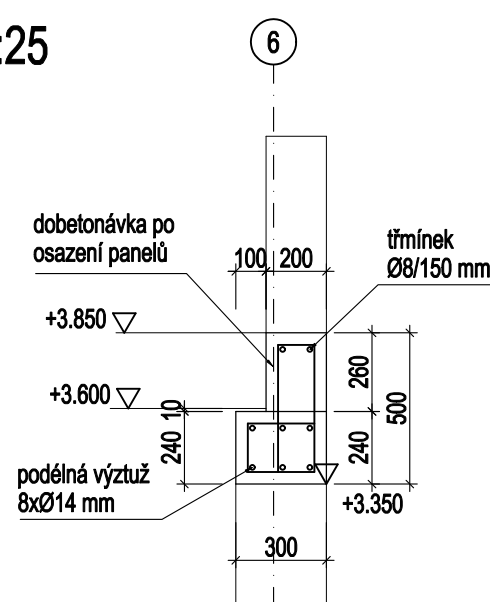
ŘEZ 3-3 : PŘÍČNÝ ŘEZ VĚNCEM

M 1:25



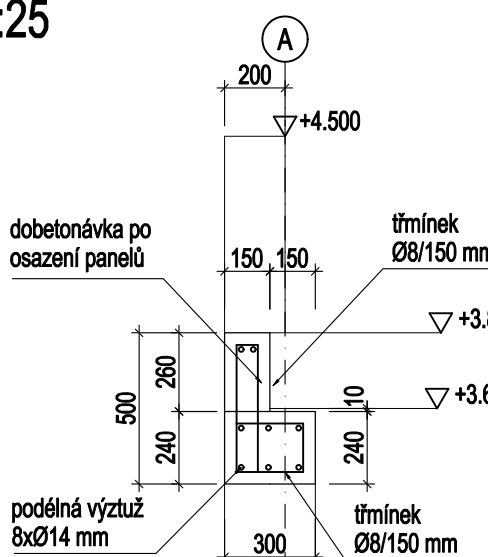
ŘEZ 4-4 : PŘÍČNÝ ŘEZ VĚNCEM

M 1:25



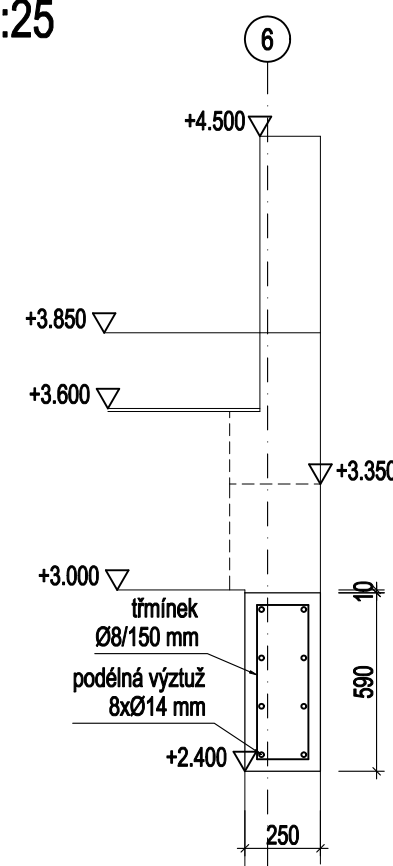
ŘEZ 5-5 : PŘÍČNÝ ŘEZ VĚNCEM

M 1:25



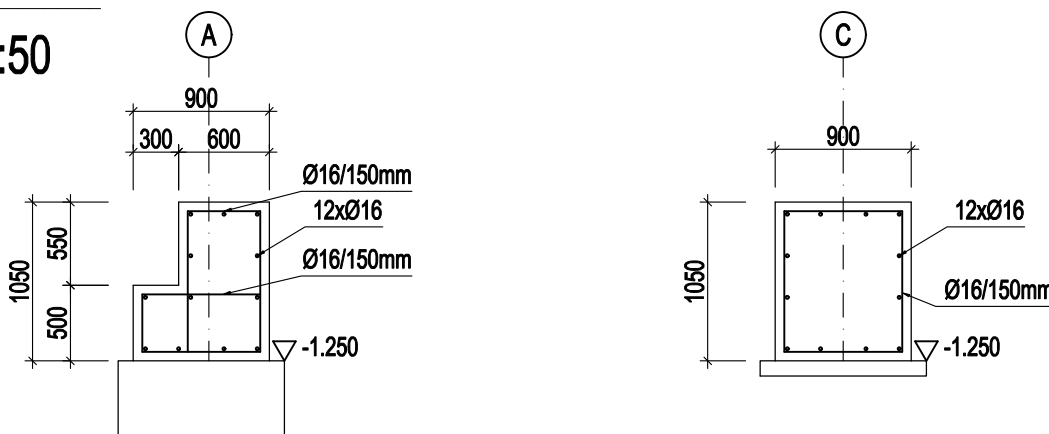
ŘEZ 6-6 : PŘÍČNÝ ŘEZ VĚNCEM

M 1:25



ŘEZ 7-7 : ŘEZ MONOLITICKÝM PASEM

M 1:50



ŘEZ 8-8 : ŘEZ MONOLITICKÝM PASEM

M 1:50

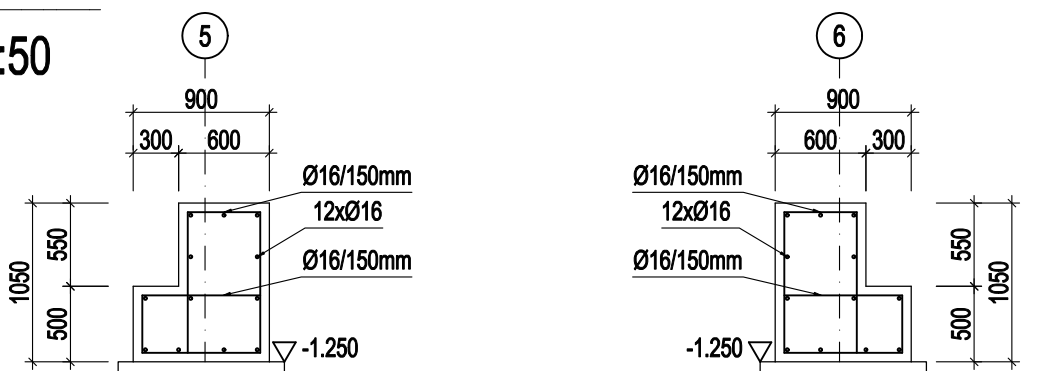
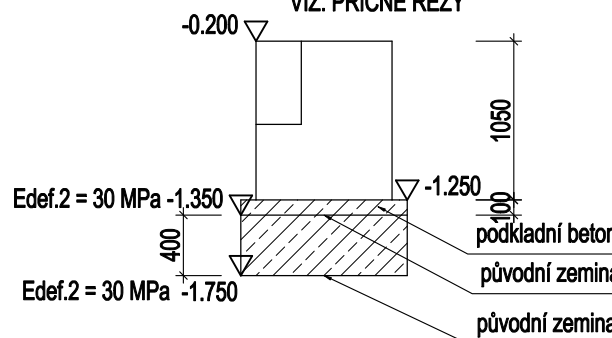


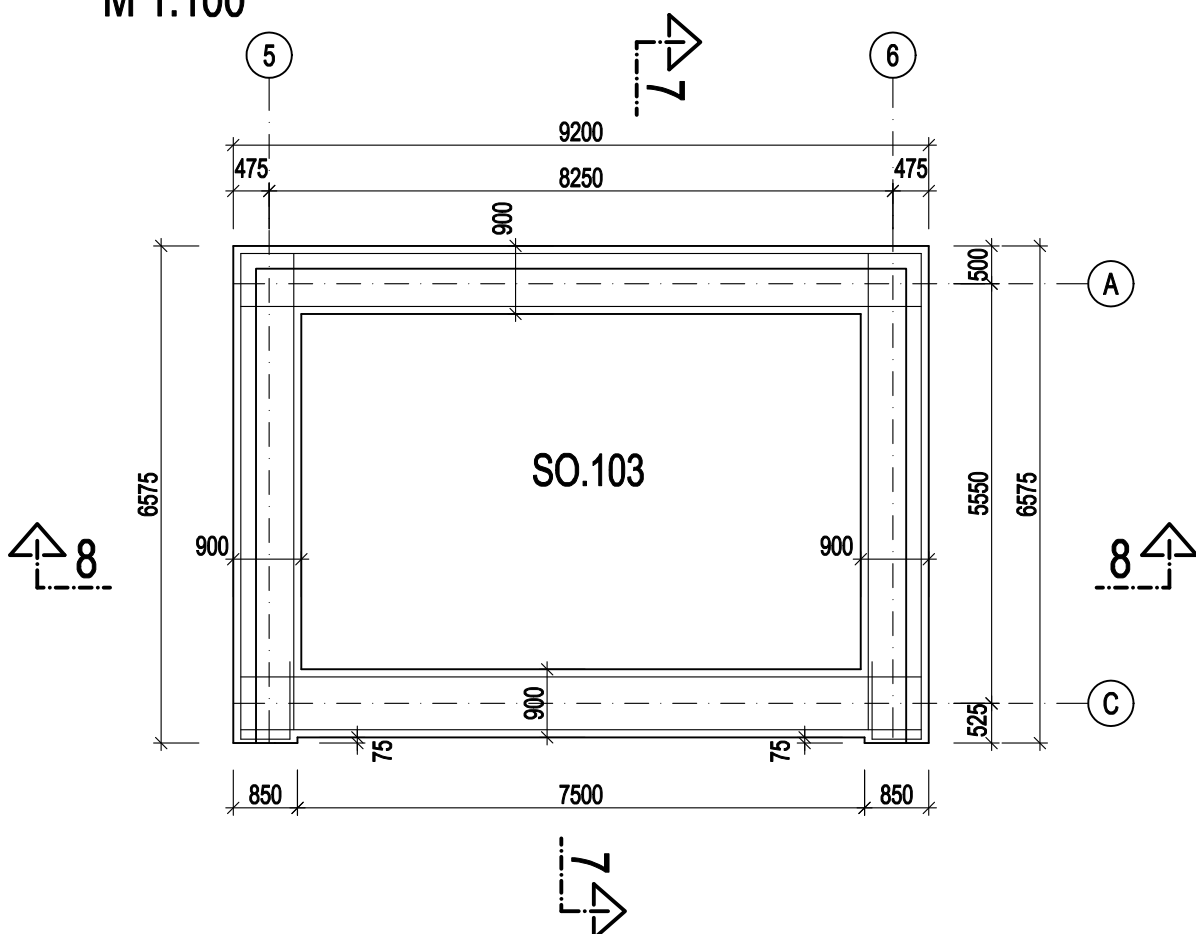
SCHÉMA ZALOŽENÍ

VIZ. PŘÍČNÉ ŘEZY



PŮDORYS : MONOLITICKÝ ZÁKLADOVÝ PAS + 0.000

M 1:100



Souřadnicový systém
S-JTSK
Výškový systém Bpv

Orientační schéma:		Rozložení optických os:	
Revize:	Datum:	Popis:	Kontrola:
Stavební investitor:		Správa železnic, státní organizace Dělnická 1003/7, 110 00 Praha 1-Nové Město	
Zástupce investora:		Stavební správa západ, Sokolovská 1955/278, 190 00, Praha 9	
Generální projektant stavby:		ARTECH spol. s r.o. Václavské náměstí 819/43, 110 00 Praha, IČ: 25024671 Adresa pro doručování: Žitkova 152, 436 01 Litvňov E-mail: arttech@arttech.cz, tel. 476 111 782	
Výpočet (projektant): Ing. Jan Henzl		Autorizace (podpisový projektant): Ing. Jan Henzl	
kraj: Středočeský		obec: Nymburk	
Areál HZS Nymburk		D1.03.2 STAVEBNÍ KONSTRUKČNÍ ŘEŠENÍ	
D1.03.2 STAVEBNÍ KONSTRUKČNÍ ŘEŠENÍ		TVARY A SCHÉMA VYZTUŽENÍ MONOLITICKÝCH KONSTRUKCÍ	
etapa PD		PDPS	
datum		06/2021	
formát		8x4A	
měřítka		1:100, 1:25	
zakázka		2154	
stav (asm.)		dokument	
		03.02	